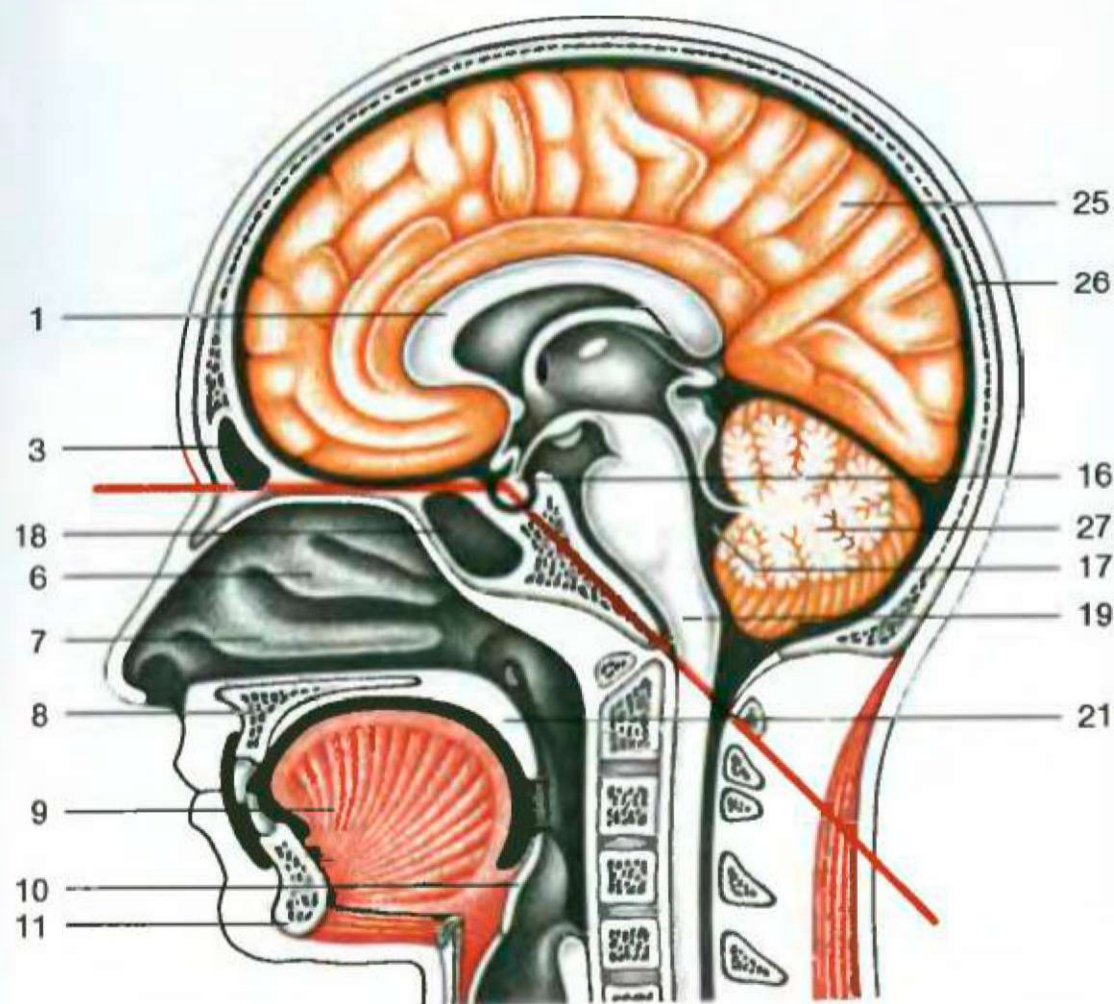


Сагиттальный срез через голову и шею (MR-томограмма, 23-летняя женщина, предоставлена профессором, д.м.н. А. Хейком, Мюнхен)

- 1 Мозолистое тело
- 2 Гипоталамус
- 3 Лобная пазуха
- 4 Решетчатая пластинка
- 5 Воздушные полости решетчатой кости
- 6 Средняя носовая раковина
- 7 Нижняя носовая раковина
- 8 Твердое небо
- 9 Язык
- 10 Надгортанник
- 11 Нижняя челюсть
- 12 Челюстно-подъязычная мышца
- 13 Намет мозжечка
- 14 Борозда птичьей шпоры
- 15 Водопровод мозга
- 16 Гипофиз
- 17 Четвертый желудочек
- 18 Клиновидная пазуха
- 19 Продолговатый мозг
- 20 Носоглотка
- 21 Небный язычок
- 22 Зубовидный отросток второго шейного позвонка
- 23 Мышечный констриктор (сжиматель) глотки
- 24 Ротовая часть глотки
- 25 Головной мозг (правое полушарие)
- 26 Свод черепа
- 27 Мозжечок

- 1 Corpus callosum
- 2 Hypothalamus
- 3 Sinus frontalis
- 4 Lamina cribrosa
- 5 Cellulae ethmoidales
- 6 Concha nasalis media
- 7 Concha nasalis inf.
- 8 Palatum durum
- 9 Lingua
- 10 Epiglottis
- 11 Mandibula
- 12 M. mylohyoideus
- 13 Tentorium cerebelli
- 14 Fissura calcarina
- 15 Aqueductus cerebri
- 16 Hypophysis
- 17 Ventriculus quartus
- 18 Sinus sphenoidalis
- 19 Medulla oblongata
- 20 Pars nasalis pharyngis
- 21 Uvula
- 22 Dens axis
- 23 M. constrictor pharyngis
- 24 Pars oralis pharyngis
- 25 Encephalon
- 26 Calvaria
- 27 Cerebellum



Сагиттальное сечение головы (схема). Красной линией обозначена граница между мозговым и лицевым черепом; образуется угол ската. В мозговом черепе расположен головной мозг; лицевой череп включает глазницы, полость носа и ротовую полость, расположенные одна под другой.