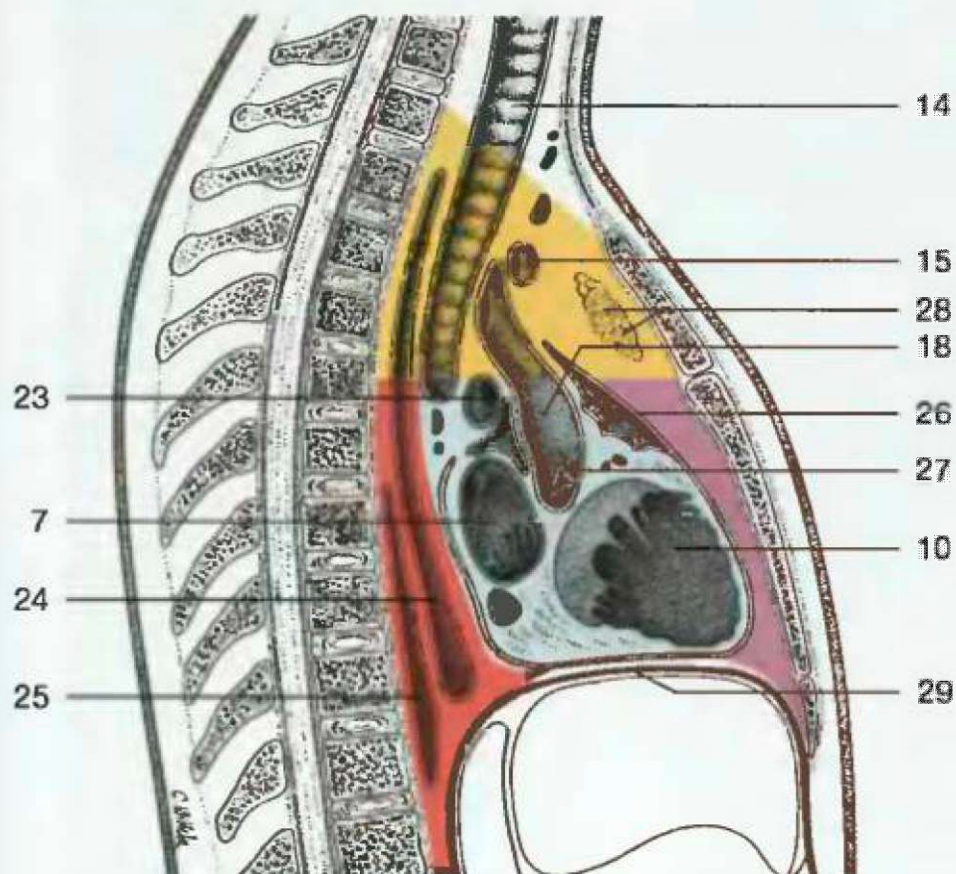


- 13 1 Щитовидная железа
- 2 Внутренняя яремная вена
- 3 Правая общая сонная артерия
- 4 Правая подключичная вена
- 5 Правая плечеголовная вена
- 14 6 Верхняя доля правого легкого
- 7 Правое предсердие
- 8 Правая венечная артерия
- 9 Средняя доля правого легкого
- 15 10 Правый желудочек
- 11 Диафрагма
- 12 Печень (левая доля) и серповидная связка
- 16 13 Левая внутренняя яремная вена
- 17 14 Трахея
- 15 Левая плечеголовная вена
- 18 16 Верхняя доля левого легкого
- 17 Отсеченная часть перикарда
- 19 18 Восходящий отдел аорты
- 19 Легочный ствол
- 20 Нижняя доля левого легкого
- 21 Левый желудочек
- 22 Край реберной дуги
- 23 Правая легочная артерия
- 24 Пищевод
- 20 25 Нисходящий отдел аорты
- 26 Перикард
- 27 Клапан аорты
- 28 Вилочковая железа
- 21 29 Диафрагма

Органы грудной клетки, сердце и легкие (вид спереди). Передняя стенка грудной клетки, пристеночная плевра и перикард удалены

- 17 1 Gl. thyroidea
- 2 V. jugularis int.
- 3 V. carotis comm. dext.
- 4 A. subclavia dext.
- 5 V. brachiocephalica dext.
- 22 6 Pulmo dext. lobus sup.
- 7 Atrium dext.
- 8 A. coronaria dext.
- 9 Pulmo dext. lobus medius
- 29 10 Ventriculus dext.
- 11 Diaphragma
- 12 Lobus hepatis sin. et lig. falciformis
- 13 V. jugularis int. sin.
- 14 Trachea
- 15 V. brachiocephalica sin.
- 16 Pulmo sin. lobus sup.
- 17 Pericardium
- 18 Pars ascendens aortae
- 19 Truncus pulmonalis
- 20 Pulmo sin. lobus inf.
- 21 Ventriculus sin.
- 22 Margo costae
- 23 A. pulmonalis dext.
- 24 Esophagus
- 25 Pars descendens aortae
- 26 Pericardium
- 27 Valva aortae
- 28 Thymus
- 29 Diaphragma



Сагиттальный разрез грудной полости. Участки средостения обозначены различными цветами

Участки средостения	Основные органы
Верхнее средостение (желтый)	Трахея, плечеголовная вена, вилочковая железа, дуга аорты, пищевод, грудной проток
Среднее средостение (светло-голубой)	Сердце, восходящий отдел аорты, легочный ствол, легочные вены, диафрагмальные нервы
Заднее средостение (красный)	Пищевод с блуждающими нервами, нисходящий отдел аорты, грудной проток, симпатический ствол
Переднее средостение (розовый)	Малые сосуды, соединительная или жировая ткань и вилочковая железа ребенка