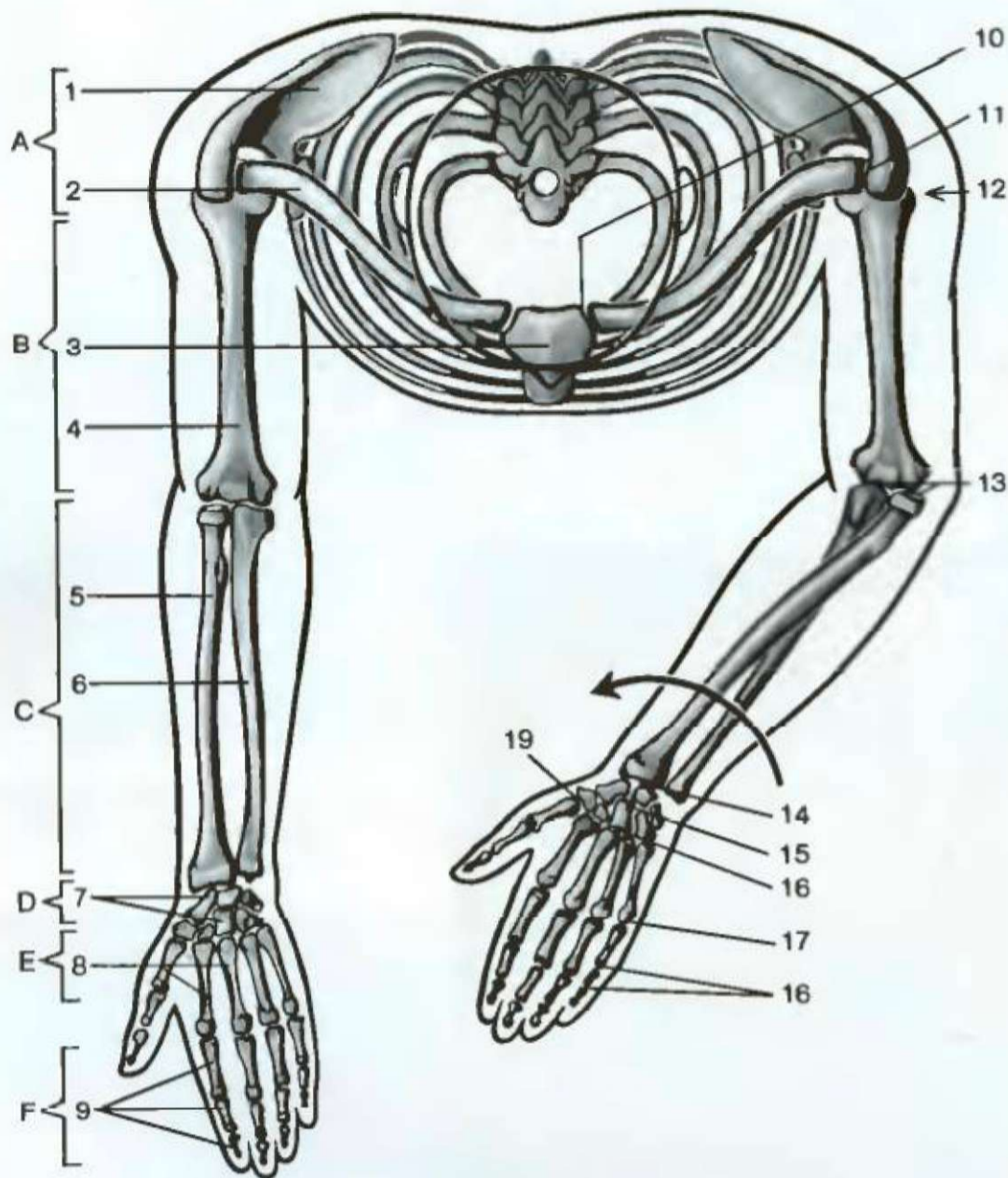


VIII

Верхняя конечность



А Плечевой пояс
В Плечо
С Предплечье
D Запястье
E Ладонь
F Пальцы

A cingulum membri superioris
B Brachium
C Antebrachium
D Carpus
E Metacarpus
F Phalanges

Кости

1 Лопатка
2 Ключица
3 Грудина
4 Плечевая кость
5 Лучевая кость
6 Локтевая кость
7 Кости запястья
8 Кости пястья
9 Фаланги пальцев

Ossa

1 Scapula
2 Clavicula
3 Sternum
4 Humerus
5 Radius
6 Ulna
7 Ossa carpi
8 Ossa metacarpi
9 Ossa digitorum - phalanges

Суставы

10 Грудино-ключичный сустав
11 Сустав ключицы и плечевого отростка
12 Плечевой сустав
13 Локтевой сустав
14 Лучезапястный сустав
15 Межзапястный сустав
16 Запястно-пястный сустав
17 Пястно-фаланговый сустав
18 Межфаланговые суставы пальцев
19 Запястно-пястный сустав большого пальца

Articulationes

10 Articulatio sternoclavicularis
11 Articulatio acromioclavicularis
12 Articulatio humeri
13 Articulatio cubiti
14 Articulatio radiocarpea
15 Articulatio mediocarpea
16 Articulationes carpometacarpeae
17 Articulationes metacarpophalangeae
18 Articulationes interphalangeae manus
19 Articulatio carpometacarpea pollicis

Строение плечевого пояса и верхней конечности (вид сверху). Два основных положения предплечья, позволяющих человеку выполнять основные навыки: вращение внутрь — супинация (правая рука) и вращение наружу — пронация (левая рука)



Кости плечевого пояса, соединенные с грудной клеткой (вид сверху)